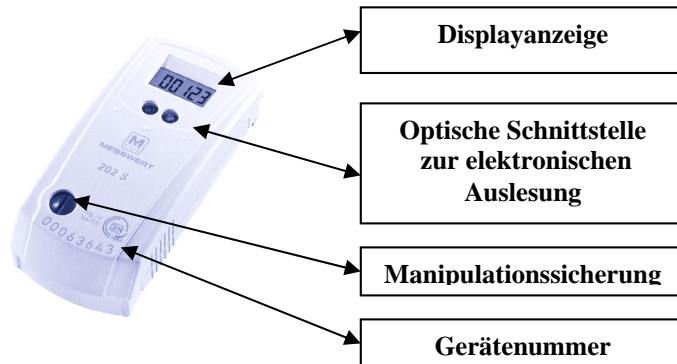


Hiermit möchten wir Ihnen die Funktionsweise unseres elektronischen Heizkostenverteiler (E HKV) Messmodus 2-Fühler vorstellen:



MESSWERT



Seine Prinzipien: Direkt erfassendes, dezentrales Messsystem nach dem Prinzip der luftseitigen Erfassung der Heizkörper-Wärmeabgabe, Messwerterfassung über 2 Temperaturfühler (Heizkörper- und Raumluft-Temperatur).

Unter Spannung: 3 V Lithium-Batterie

Langfristiger Partner: Laufzeit 10 Jahre

Angesagtes Display: 5-stelliges LCD 00000 – 99999

Das kann er: Stichtagprogrammierbar, Interner kumulierender Gesamtspeicher, Prüfziffer Fehlererkennung und -anzeige, Intelligente Heizbetriebserkennung

Displayanzeige im automatischen Wechsel:

